

## HƯỚNG DẪN TỪNG BƯỚC

# Nâng cấp khả năng đồ họa của PC

Suốt năm rồi, một thế hệ card đồ họa PC mới đã khai thác các bộ xử lý video tốt nhất và các bộ nhớ nhanh nhất để mang lại tốc độ hoạt động cực cao, đặc biệt trong game 3D các ứng dụng thiên về đồ họa. Thêm vào đó, nhiều loại card đồ họa mới hiện nay còn có các tính năng đặc biệt như cài đặt nhiều màn hình, chẳng hạn như card Matrox Parhelia có thể hỗ trợ đến ba màn hình. Để có một danh sách hoàn chỉnh về những

card mới nhất, bạn tham khảo bài “Cho ước mơ bay cao” trong PC World VN 10-2002, trang 46.

Mặc dù thay đổi card đồ họa là phương án nâng cấp dễ thực hiện, nhưng card mới phải thích ứng với các khả năng của PC và các trình ứng dụng mà bạn hay dùng. Việc bỏ ra 400USD cho card đồ họa mới không phải là đầu tư hiệu quả nếu PC đang dùng là loại trên hai hay ba tuổi, hoặc nếu hệ thống của bạn được dùng chủ yếu để lướt

### TÓM TẮT:

**Lợi ích:** Đồ họa độ phân giải cao nhanh hơn, rõ ràng hơn, đặc biệt đối với game và video.

**Chi phí:** Card tốt 100USD đến 150USD, card cao cấp 250USD đến 400USD.

**Trình độ:** Trung bình

**Thời gian:** 15 đến 30 phút

**Dụng cụ:** Vặn vít Phillips, vòng khủ tĩnh điện (nên dùng)

**Các hãng:** ATI ([www.ati.com](http://www.ati.com)), Gainward ([www.gain.com](http://www.gain.com)), Hercules ([www.hercules.com](http://www.hercules.com)), Leadtek ([www.leadtek.com](http://www.leadtek.com)), Matrox ([www.matrox.com/mga](http://www.matrox.com/mga)), MSI ([www.msicomputer.com](http://www.msicomputer.com)), PNY ([www.pny.com](http://www.pny.com)), VisionTek ([www.visiontek.com](http://www.visiontek.com)).

web hoặc để làm việc trong Excel.

Như thường lệ, trước khi bắt đầu thay card, bạn phải bảo đảm đã thực hiện sao lưu toàn bộ hệ thống.☺

**Xuân Cường**  
**PC World Mỹ 11/2002**

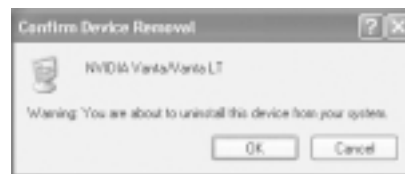
**1 CÓ TRONG TAY TRÌNH ĐIỀU KHIỂN MỚI NHẤT:** Bất kể card đồ họa của bạn có mới đến thế nào đi nữa thì hãng sản xuất bao giờ cũng có sẵn các driver đã được cập nhật. Bạn tải chúng xuống từ trang hỗ trợ ở website của hãng chế tạo card trước khi bắt tay nâng cấp.



**4 NỐI VỚI MÀN HÌNH.** Nếu card đồ họa mới không có đầu nối màn hình loại analog thì nó phải có kèm một adapter dùng cho cổng DVI. Vì nhiều loại card mới có nhiều đầu nối nên bạn phải đọc kỹ tài liệu hướng dẫn sử dụng để bảo đảm nối đúng màn hình chính vào đầu nối phù hợp.

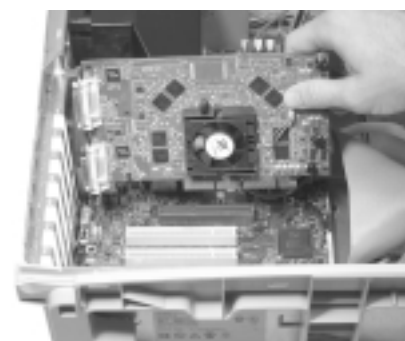


**2 GỖ CÀI ĐẶT PHẦN MỀM CŨ.** Cách tốt nhất để tránh trục trặc trong việc lắp đặt card mới là phải gỡ cài đặt tiện ích và các driver của card đang dùng. Bạn vào Start.Programs, và kiểm tra xem có khoản mục gỡ cài đặt dùng cho phần mềm card đồ họa không. Nếu không có, bạn tìm những thông tin về phần mềm gỡ cài đặt trên website của hãng chế tạo card đang dùng. Nếu vẫn không tìm được, bạn vào Device Manager của Windows, nhấp đúp Display Adapters, chọn đúng loại card đang dùng và nhấn Remove.



Trường hợp PC của bạn có bộ phận đồ họa được tích hợp trên board mạch chính (không có card đồ họa riêng), nhiều khả năng bạn phải vô hiệu hóa nó trước khi lắp card mới. Bạn tham khảo tài liệu hướng dẫn sử dụng PC để biết chi tiết.

**3 THAY CARD.** Tắt máy và rút phích cắm ra khỏi ổ điện. Tháo cáp màn hình. Để tránh hư hỏng do tĩnh điện, bạn dùng vòng đeo khủ tĩnh điện theo đúng hướng dẫn của hãng chế tạo. Mở hộp máy, tháo ốc giữ card đồ họa đang dùng, và nhẹ nhàng kéo nó ra ngoài. (Một số khe AGP có một cái kẹp giữ chặt mặt trước card; có thể phải tháo nó. Xem tài liệu hướng dẫn sử dụng).



Cắm card mới vào, bảo đảm cắm chắc trong khe. Nhiều trục trặc về card đồ họa sau này đều xuất phát từ việc gắn card không đúng. Giữ chặt card bằng các vít đã tháo ra từ trước.

**5 CÀI ĐẶT CÁC DRIVER VÀ PHẦN MỀM.** Cắm lại dây cáp điện của PC và mở máy. Windows sẽ phát hiện card mới và khởi chạy Found New Hardware Wizard. Đọc kỹ hướng dẫn sử dụng của card mới để biết mọi thủ tục đặc biệt và sau đó làm theo hướng dẫn trên màn hình. Sau khi đã hoàn thành việc cài đặt cơ bản, bạn làm theo hướng dẫn của nhà sản xuất để cài đặt mọi phần mềm dùng cho các tính năng đặc biệt. Bước cuối cùng là điều chỉnh các thông số theo ý của bạn.