

# Nâng cấp lên Windows Me

**B**ổ sung mới nhất cho các hệ điều hành của Microsoft Windows là Windows Millennium Edition (gọi tắt là Windows Me). Đây không phải là một nâng cấp “làm rung chuyển thế giới” mà chỉ được bổ sung thêm một số tính năng về bảo mật hệ thống, đa phương tiện, và khắc phục các sai sót của phiên bản Windows 98 SE.

Nếu máy của bạn không bị trục trặc với Windows 98 SE thì không có lý do bắt gì để nâng cấp lên Windows Me. Tuy nhiên, nếu đang chạy Windows 95, hay muốn cải thiện tính ổn định, muốn sử dụng các tính năng đa phương tiện thì bạn nên tính đến việc nâng cấp.

Hệ thống trợ giúp được tích hợp tốt hơn, dễ hiểu hơn, của Windows Me bao gồm một số chương trình khác phục lỗi theo từng bước dùng để chẩn đoán trục trặc. Hệ điều hành này có một số công cụ phục hồi tự động tiện lợi để khắc phục lỗi

**Tóm tắt**

**Lợi ích:** Nhiều công cụ multimedia mới, ít lỗi hơn và có khả năng bảo vệ hệ thống.  
**Chi phí:** 60 USD nâng cấp từ Windows 98; 90 USD nâng cấp từ Windows 95 (giá ở Mỹ).  
**Thời gian:** 60 đến 90 phút.  
**Yêu cầu:** Pentium 150 hoặc mạnh hơn; tối thiểu 32MB RAM (64MB RAM càng tốt); đĩa cứng 480MB đến 645MB.  
**Nhà sản xuất:** Microsoft  
**Website:** [www.microsoft.com/Windows ME](http://www.microsoft.com/Windows ME)



khi máy tính của bạn có vấn đề. Microsoft cũng đã bổ sung thêm trình chơi nhạc và video số, bộ biên tập video cơ bản, nhiều tính năng nối mạng gia đình, phiên bản Internet Explorer mới nhất (5.5), và nhiều thứ khác.

Nhược điểm? Microsoft tước bỏ nhiều tính năng DOS 16-bit đã từng là một bộ phận không thể tách rời của Windows 9x. Bây giờ

muốn sử dụng DOS bạn phải khởi động máy từ ổ đĩa mềm. Và card ISA 16-bit cũ sử dụng các driver DOS (các modem, card âm thanh cũ chẳng hạn) có thể không hoạt động được trong Windows Me. Một số ứng dụng cũ cũng cùng chung số phận.

Tuy nhiên cho đến thời điểm này, Microsoft chưa đưa ra danh sách rõ ràng về các phần cứng và phần mềm không hoạt động được với Microsoft Me. Bạn phải vào Web site của các nhà sản xuất để tìm thông tin thích hợp. Tuy nhiên, trong quá trình cài đặt, Windows Me sẽ kiểm tra các phần mềm không tương thích và yêu cầu bạn gỡ bỏ trước khi tiếp tục. Mặc dù vậy chương trình cài đặt không hiểu được tất cả các ứng dụng. Và nếu phần cứng của máy bạn không tương thích, Windows Me có thể không nhận biết được, hoặc cứ cài đặt. Vì vậy bạn phải lập kế hoạch cẩn thận. ☹

**Bùi Xuân Toại**  
**PC World US 2/2001**

## Để nâng cấp không bị trở ngại

Trước khi đưa đĩa CD-ROM Windows Me vào ổ đĩa CD-ROM, để cài đặt bạn phải thực hiện một số chuẩn bị cơ bản như sau:



1. Mặc dù Windows Me có các driver dùng cho nhiều loại phần cứng nhưng không thể bao quát được mọi thứ. Bạn nên đến Web site của nhà sản xuất card mở rộng, modem, máy in, máy quét hình... trong hệ thống của bạn, và tải xuống những driver mới nhất mà Windows Me hỗ trợ.



2. Chạy ScanDisk (Start. Programs. Accessories. System Tools. ScanDisk), và sau đó là Disk Defragmenter (Start. Programs. Accessories. System Tool. Disk Defragmenter), cho tất cả các ổ đĩa trên PC của bạn.



3. Quét và diệt virus. Sau đó tạm thời vô hiệu hóa chương trình quét virus, vì nó có thể ảnh hưởng đến quá trình cài đặt phần mềm, trong đó có cả Windows Me.



4. Sao lưu hết các tập tin trong PC.

5. Bảo đảm tất cả các ứng dụng đều đã được đóng lại trước khi bắt đầu nâng cấp.

## Để có một cài đặt hoàn hảo

Nếu bạn đã dùng máy tính trong một thời gian thì thư mục Windows có thể chứa đầy các tập tin vô ích, đặc biệt là các ứng dụng chưa được gỡ bỏ, Registry có các khóa vô nghĩa. Nâng cấp lên Windows Me cũng sẽ không giải quyết được những vấn đề này. Thực tế, có thể trở nên tồi tệ hơn.

Việc xóa tất cả các tập tin trên đĩa cứng và cài đặt Windows Me từ đầu cho phép bạn có một khởi đầu tốt. Nhưng phương pháp này có một nhược điểm: bạn sẽ phải cài đặt lại tất cả các ứng dụng. Việc sao lưu tất cả các tập tin dữ liệu trước khi cài đặt là rất quan trọng.

Trước khi cài đặt, bạn phải kiểm tra lại xem máy tính của mình có thể khởi động từ ổ CD-ROM được hay không. Mở chương trình setup CMOS trong PC (trong hầu hết các trường hợp, bạn truy cập tính năng này bằng cách nhấn và giữ một phím cụ thể trong lúc khởi động - hãy đọc lại

bản hướng dẫn sử dụng nếu cần), và khai báo các tham số để PC khởi động với ổ CD-ROM trước rồi mới đến các ổ đĩa khác. Nếu có chế độ đó, bạn có thể khai báo để PC khởi động từ đĩa CD cài đặt của Windows Me.

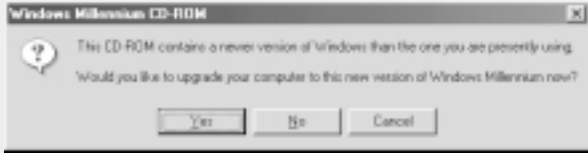
Nếu máy tính của bạn không khởi động được từ CD-ROM, bạn dùng đĩa mềm Windows Startup tạo trong Windows 9x để khởi động máy tính của bạn. Nó chứa các driver cần thiết để truy xuất ổ CD-ROM từ DOS.

Nếu thực hiện cài đặt mới, bạn phải dùng đĩa CD-ROM Windows 9x nguyên thủy tại một thời điểm nào đó trong quá trình cài đặt. Windows Me sẽ yêu cầu bạn đưa nó vào ổ đĩa trong quá trình cài đặt để xác nhận rằng thực sự bạn đang nâng cấp từ một phiên bản trước của Windows.

**1. Chép các tập tin cài đặt Windows Me vào ổ cứng (tùy chọn).** Việc đưa đĩa CD-ROM Windows Me Upgrade vào ổ đĩa sẽ tự động khởi đầu quá trình cài đặt, nhưng trước hết bạn nên chép các tập tin cài đặt vào đĩa cứng của bạn và cứ để nó ở đấy (giá sử đĩa cứng của bạn đủ lớn), rồi cài đặt từ đĩa cứng. Theo cách này, Windows Me sẽ không đòi hỏi bạn phải đưa đĩa CD-ROM vào trong khi cài đặt chức năng mới hay thực hiện các thay đổi hệ thống sau này.

Để chép đĩa CD-ROM Windows Me lên đĩa cứng bằng phiên bản Windows đang dùng, mở Windows Explorer (Start. Programs. Windows Explorer), vào ổ đĩa C:, tạo một thư mục mới (File. New. Folder), rồi đặt tên cho nó, đại khái như là WinMe CD chẳng hạn. Sau đó sao chép tất cả các tập tin và các thư mục trong thư mục WIN 9X của CD-ROM vào thư mục mới tạo ra trên đĩa cứng.

**2. Bắt đầu cài đặt.** Kiểm tra lại để tin chắc rằng phiên bản Windows đang dùng vẫn hoạt động (muốn thực hiện cài đặt sạch, hãy khởi động từ CD-ROM hoặc từ đĩa mềm). Nếu đã sao chép tất cả các tập tin cài đặt vào ổ cứng (như đã trình bày ở bước 1), chạy setup.exe từ đĩa cứng. Nếu muốn cài đặt từ CD-ROM, đĩa CD-ROM Windows Me vào ổ đĩa, quá trình cài đặt sẽ thực hiện một cách tự động. Nếu không, bạn chạy tập tin setup.exe từ CD-ROM.

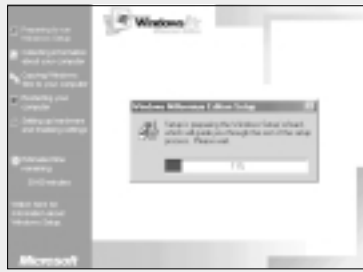
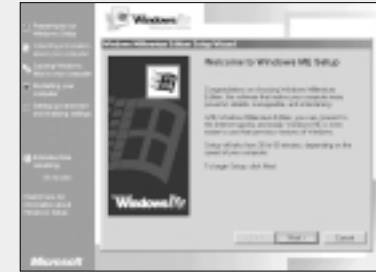
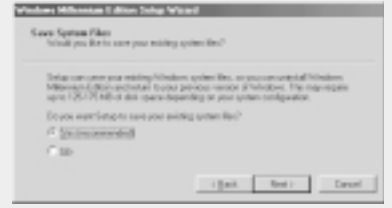


Màn hình sẽ hỏi bạn có muốn nâng cấp hay không. Nhấn Yes, quá trình cài đặt sẽ bắt đầu.

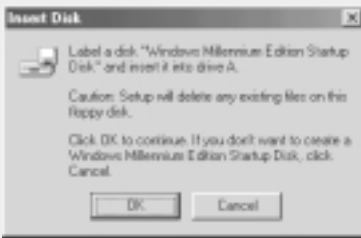
**3. Điền vào chỗ trống.** Bạn phải chấp thuận quy định về bản quyền của Microsoft và sau đó nhập khóa sản phẩm (nằm ở mặt sau hộp đựng đĩa CD-ROM Windows Me).

Tiếp theo, trình cài đặt sẽ kiểm tra xem bạn có đủ không gian đĩa để nâng cấp hay không.

**4. Lưu lại phiên bản Windows cũ của bạn.** Trình cài đặt sẽ hỏi bạn có muốn lưu lại các tập tin Windows cũ hay không. Nên giữ lại vì nó sẽ cho phép bạn quay về với phiên bản Windows cũ nếu việc cài đặt thất bại.



**5. Tạo đĩa khởi động.** Làm theo hướng dẫn trên màn hình để tạo đĩa mềm khởi động. Đây là bước rất quan trọng vì bạn có thể gặp những trục trặc khi khởi động Windows Me sau này. Tạo xong đĩa, bạn phải nhớ ghi nhãn cho nó và cất vào một nơi an toàn. Khi cài đặt xong, bạn thử khởi động hệ thống bằng đĩa này để tin chắc ở CD-ROM hoạt động tốt.



đĩa, bạn phải nhớ ghi nhãn cho nó và cất vào một nơi an toàn. Khi cài đặt xong, bạn thử khởi động hệ thống bằng đĩa này để tin chắc ở CD-ROM hoạt động tốt.

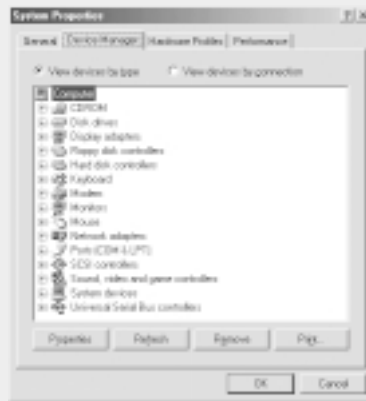
**6. Chờ đợi và thư giãn.** Đến đây Windows Me bắt đầu cài đặt. Thông thường, Windows sẽ khởi động lại vài lần khi phát hiện và cài đặt các trình điều khiển cho thiết bị phần cứng.

Nếu mọi việc thông suốt, bạn phải khởi động lại và chờ đợi Windows Me trong khoảng 15 đến 30 phút.



**7. Kiểm tra cấu hình và cài đặt thêm driver cho phần cứng.** Chọn Start.Settings.Control Panel, mở System, và nhấn vào Device Manager. Xem kỹ lại để bảo đảm không có mục nào có dấu chấm than ở sau, đó là dấu hiệu cho biết phần cứng có vấn đề. Nếu thấy dấu chấm than ở bất kỳ đâu, bạn nhấn đúp chuột lên mục đó và thực hiện những thao tác thích hợp để khắc phục trục trặc.

Đây cũng là lúc để xác nhận rằng Windows Me đã phát hiện và thiết lập xong tất cả các thiết bị phần cứng đang có trên máy bạn. Nhấn chuột lên các dấu cộng bên cạnh các mục, và bảo đảm tất cả mọi thứ (modem, card âm thanh...) đều có trong danh sách. Nếu có mục nào không xuất hiện trong danh sách, chọn Start.Settings.Control Panel, chọn Add New Hardware, và làm theo hướng dẫn. Đây cũng chính là bước cần thực hiện để cài đặt những driver mới mà bạn đã tải xuống trước khi bắt đầu nâng cấp. Ngay cả trường hợp Windows Me đã phát hiện và cài đặt tất cả phần cứng của bạn, thì đây vẫn là thời điểm thích hợp để cài đặt mọi driver mới mà bạn có. Các chi tiết thực hiện có thể thay đổi, bạn hãy thực hiện đúng theo các hướng dẫn kèm theo driver.



**8. Nếu gặp sự cố.** Nếu gặp sự cố trong quá trình cài đặt, hãy làm theo hướng dẫn trên màn hình. Nếu Windows Me không khởi động được sau cài đặt, khởi động máy tính bằng đĩa khởi động đã tạo ra trong bước 5 và làm theo hướng dẫn. Nếu Windows hoạt động không bình thường hoặc hiển thị thông báo lỗi, bạn vào Help và truy cập các tiện ích khắc phục lỗi.

Nếu vẫn bị trục trặc, hãy vào Windows Me Solution Center tại địa chỉ [www.microsoft.com/windowsme/support/solutions/default.as](http://www.microsoft.com/windowsme/support/solutions/default.as). Phương sách cuối cùng: bạn có thể dùng các tập tin đã lưu lại trong quá trình cài đặt để phục hồi phiên bản Windows cũ của mình.

Để thực hiện điều này, khởi động PC bằng đĩa mềm khởi động (đã tạo ra trong bước 5), và chạy uninstall.exe.