

THAY ĐỔI ẢNH NỀN MỖI LẦN KHỞI ĐỘNG MÁY TÍNH

Làm thế nào mỗi lần khởi động là một nền màn hình khác nhau?

Để thực hiện được các yêu cầu trên bạn làm theo hướng dẫn sau đây:

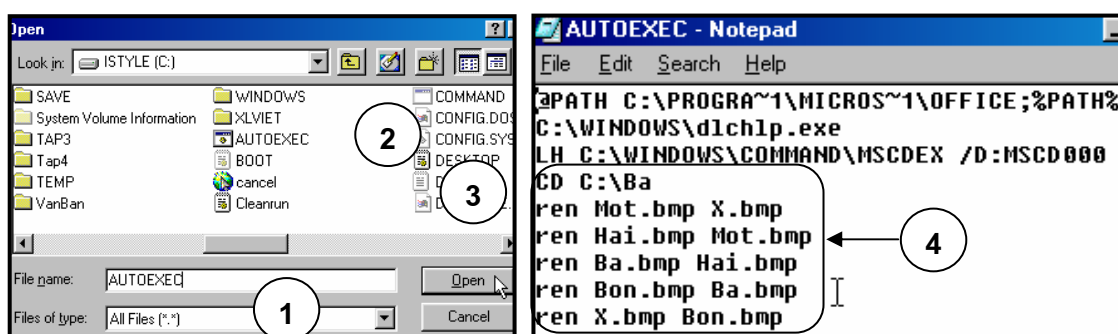
+Bước 1: Bạn tìm và chọn lấy 1 vài tập tin ảnh dạng đuôi ảnh là **bmp** và đặt các tập tin ảnh này vào 1 thư mục, thí dụ: thư mục **Ba** tại ổ **C** chẳng hạn.

Giả sử 4 tập tin ảnh có tên là: **Mot.bmp**, **Hai.bmp**, **Ba.bmp**, **Bon.bmp**.

+Bước 2: Từ nền màn hình xanh bạn nháy chuột phải vào khoảng trống, chọn **Properties**, nháy vào nhãn 1 **Background**. Nháy vào **Browse**, tìm ổ **C**, tìm thư mục **Ba** nháy đúp, thư mục chứa ảnh phải hiện lên trong ô **Look in**, nháy vào tập tin có tên **Mot.bmp**, nháy **Open**, nháy **Apply**, bấm **OK**.

Bạn sẽ thấy nền màn hình xanh xuất hiện ảnh Mot.bmp.

+Bước 2: Nháy vào **Start\Programs\Accessories\Notepad**. Nháy vào **File\Open**



+Trong mục **Look in** nháy vào nút tam giác quay xuống tìm ổ **C**.

+Trong mục **Files of type** chọn **All File[*. *]**(H1) .

+Nháy vào tập tin **Autoexec.bat**(H2)

+Bấm **Open** để mở **Notepad**(H3).

+Thêm vào các dòng lệnh sau trong tập **Autoexec.bat**, gõ vào các dòng sau:(H4)

+Nháy vào **File\Save** để ghi lại các thay đổi vừa rồi.

Bây giờ khởi động lại mỗi lần các tấm ảnh sẽ thay nhau xuất hiện trên nền màn hình **Desktop**.

Chú ý: Với **WinME** do tập **Autoexec.bat** chỉ có tác dụng cho các ứng dụng **DOS** nên **Windows** tự động kiểm tra và xóa đi những dòng lệnh không cần thiết mỗi lần tắt máy tính. Để giữ nguyên được nội dung mà bạn đã hiệu chỉnh trong tập **Autoexec.bat** bạn chỉ cần di chuyển tập tin có tên **Regenv32.exe** sang thư mục khác là được, tập tin **Regenv32.exe** nằm trong **System** của **Windows**. Hay nói một cách khác là bạn tìm tập tin theo: **C:\WINDOWS\System\Regenv32.exe**.

Máy tính của tôi cài Win98 vậy tôi muốn mỗi lần khởi động với Logo khác nhau có được không, cách làm thế nào?

Khi khởi động máy tính, chương trình sẽ gọi tập **Logo.sys** tại ổ **C** và bạn nhìn thấy **Logo** này, để máy tính hiện lên các **Logo** khác nhau bạn phải sưu tầm các **Logo** của các **Windows**, các tập tin **Logo** đều có tên là **Logo.sys**, giả sử bạn muốn lần 1 là **Logo** của **Win95**, lần 2 **Logo** của **Win98**, lần 3 **Logo** của **Win ME**, lần 4 **Logo** của **WinNT** chẳng hạn. Bạn phải đổi tên các **Logo** và để vào ổ **C** như sau:

1-**Logo Win95** giữ nguyên tên là **Logo.sys**.

2-**Logo Win98** đổi tên là **Logo98.sys**.

3-Logo WinME đổi tên là **LogoME.sys**.

4-Logo WinNT đổi tên là **LogoNT.sys**.

+Bước tiếp theo tiến hành sửa dòng lệnh trong **Autoexec.bat** bằng cách vào **NC**, di vệt sáng tới tập **Autoexec.bat** và ấn **F4**, tiến hành sửa với nội dung dưới đây, sửa xong bạn ấn **F4** để ghi lại.

Bạn có thể vào **Notepad** để sửa cũng được, cách vào **Notepad** là, Nháy vào **Start\Programs\Accessories\Notepad**.

-Chọn **File\Open**, tìm ổ **C**, trong ô **File of type** chọn **All files (*.*)**.

-Nháy vào tập **Autoexec.bat**, chọn **Open** để mở tập tin này, tiến hành sửa nội dung, nháy vào **File\Save** để ghi lại, sau đó khởi động lại máy bạn sẽ thấy các **Logo** thay nhau xuất hiện, chúng đổi chỗ cho nhau sau mỗi lần khởi động.