

Bảng tính

Thêm biểu tượng vào tiêu đề trang

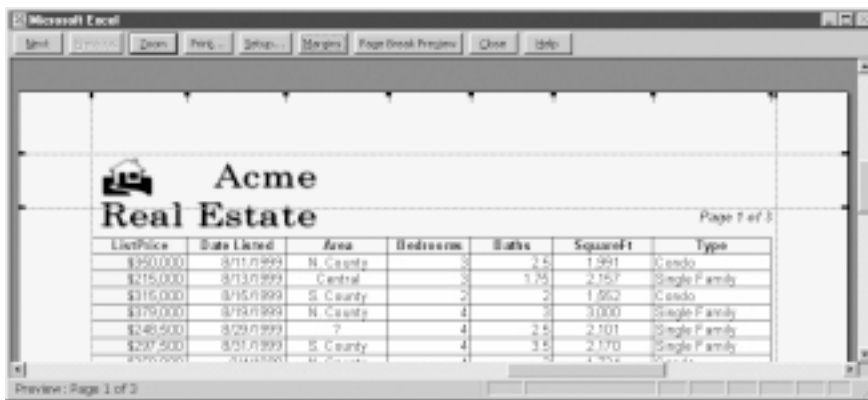


Người dùng Excel thường hỏi về cách thêm biểu tượng công ty vào tiêu đề trang. Câu trả lời đơn giản là không thể được. Tuy nhiên có một vài cách có thể giả lập nó.

Có lẽ giải pháp đơn giản nhất là in báo cáo trên giấy có sẵn biểu tượng công ty. Cách khác là dùng font chuyên biệt với một ký tự hiển thị biểu tượng công ty. Bạn có thể tạo font này bằng cách dùng một tiện ích shaware hay trình tạo font, hoặc thuê chuyên gia thực hiện giúp bạn. Nhưng ngay cả những chuyên gia cũng có thể chỉ dùng những đối tượng đồ họa tạo từ đường nét đơn giản mà thôi.

Có cách khác để hiển thị đồ họa trong tiêu đề trang nhưng phải vận dụng chút ít thủ thuật. Excel cho phép bạn chỉ định số dòng được in ở đầu mỗi trang (những dòng này được gọi là print title- tiêu đề in). Bạn có thể tận dụng tùy chọn này và xem biểu tượng như dòng tiêu đề in. Hình 1 cho thấy đối tượng đồ họa được in ra trên đầu mỗi trang. Lưu ý rằng chiều cao dòng được điều chỉnh cho vừa với biểu tượng. Thực hiện như sau:

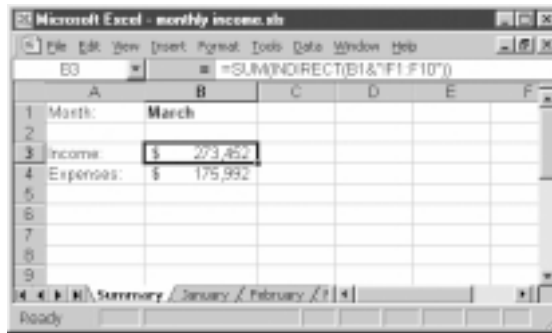
Trước tiên, chỉ ra những dòng làm tiêu đề in. Chọn *File>Page Setup* và nhấn mục *Sheet* trong khung hội thoại *Page Setup*. Trong ví dụ này dùng 2 dòng đầu tiên làm tiêu đề in nên chúng sẽ xuất hiện trên đầu mỗi trang khi in ra.



Hình 2: Hình tượng ở dòng 1 sẽ được in trên đầu mỗi trang. Hãy điều chỉnh các lề trong của cửa sổ preview để trang in đẹp hơn.

Bạn cũng có thể kết hợp các tùy chọn tiêu đề chuẩn (tìm trong mục Header/Footer trong khung hội thoại *Page Setup*) với thủ thuật về dòng tiêu đề này nhưng phải bảo đảm rằng hình hoa không che khuất chữ. Nếu hình hoa ở bên trái (như trong ví dụ), bạn cần để số trang ở bên phải hoặc chính giữa trong tiêu đề (header) của bảng tính.

Đến đây, bạn cần khéo léo một chút. Nhất nút *Print Preview* để xem trước bảng



Hình 2: INDIRECT khiến cho Excel coi văn bản như một phần của công thức.

tính. Trong cửa sổ *Preview*, nhấn nút *Margins* để hiển thị các dấu điều chỉnh lề cho phép bạn điều chỉnh lề và độ rộng các cột. Bạn điều chỉnh lề trên cùng (top margin) và lề cho tiêu đề bằng cách kéo các đường kẻ nằm ngang. Thông thường, đường kẻ bên trên là lề của tiêu đề, còn đường dưới là lề của trang

Không cho chèn dòng hoặc cột

Có một cách để ngăn không cho người lạ chèn dòng hoặc cột vào bảng tính là "khóa" nó lại. Nếu không thích giải pháp này, bạn hãy nhập ký tự bất kỳ vào ô cuối cùng của bảng tính (ô IV65536). Khi ô này có dữ liệu, Excel sẽ không cho phép chèn thêm dòng hoặc cột.

giấy. Kéo những đường này lên xuống đến khi nào tiêu đề trang đúng vị trí. Trong hình 1, lề của tiêu đề được chuyển lên phía trên lề của trang giấy nên hình ảnh sẽ được căn dọc với chữ trong tiêu đề (trong ví dụ này là số trang).

Nếu bảng tính của bạn có nhiều hơn một trang, bạn không cần phải sao chép và dán hình này vào cùng vị trí trên những trang sau.

Tham chiếu bảng tính một cách gián tiếp

Sổ tính (workbook) của tôi có nhiều bảng tính, mỗi tháng một bảng tên là *January*, *February*, v.v... Tôi còn có một bảng tính tóm lược chứa những tính toán quan trọng cho một tháng nào đó. Ví dụ như công thức =SUM(*February!*F1:F10).

Có cách nào để nhập tên tháng vào một ô trong bảng tính tóm lược rồi sau đó áp dụng công thức đối với dữ liệu trên một bảng tính khác?

Có. Hàm *INDIRECT* của Excel được thiết kế đặc biệt cho loại công việc này. Hàm này chấp nhận chuỗi ký tự làm thông số rồi dựa trên chuỗi này để xác định ô hoặc vùng tham chiếu. Ví dụ ô B1 trong bảng tính tóm lược chứa tên tháng. Công thức sau dùng hàm *INDIRECT* tạo vùng tham chiếu cho hàm *SUM*:
=SUM(*INDIRECT*(B1&"F1:F10")).

Lưu ý rằng toán tử & dùng để kết hợp tên tháng với ô tham chiếu ở dạng chuỗi ký tự (trong dấu ngoặc kép). Trong hình 2, ô B1 chứa chữ *March*, hàm *SUM* sẽ tính tổng của *March!*F1:F10.

Điểm Trang
PC World Mỹ 3/2000